



Vorarlberger Volksbank Dornbirn

Neubau Bereichs-Zentrale

Bereich: **öffentl. und
Bürobereiche im
gesamten Gebäude**

Konzept:

Originale im öffentlichen Bereich:

Manfred Schluderbacher
(Ölgemälde)

Albrecht Zauner
(Brunnen-Objekt)

Eva Moosbrugger
(Glas-Skulpturen)

**Markus Garbher &
Imelda Wachter**
(Fenstermenschen)

In den Büros kommen Reprographien
(Leinwanddrucke) von Vorarlberger
KünstlerInnen
zum Einsatz.

Abstrakte Motive bzw. abstrahierte
Themen mit zT mit Blau-Akzenten
als Hinweis auf das CD der Bank.



Direktor Wolfgang Kopf und Architekt
Karl Schwärzler haben bereits frühzeitig
für den Neubau in Dornbirn ein Budget
für die künstlerische Ausgestaltung
bereitgestellt.

In enger Zusammenarbeit
konnte mit KunstKontakt ein schlüssiges
und verständliches KunstKonzept für das
Gebäude entwickelt werden.

Dabei wurden folgende Kriterien festgelegt:
Kunst von Vorarlberger KünstlerInnen.
Verschiedene Ausdrucksformen wie
Malerei, Fotografie, Grafik, Skulptur etc.
Vorwiegend abstrakte, farblich prägnante
Arbeiten an dominanten Wandpositionen.
Ein Mix von Originalarbeiten und
Kunstreprographien.

Bereich: **EG Kassabereich**

Position: Empfang und prominente Wand

Künstler: Manfred Schluderbacher

Technik: Öl auf Leinwand

Größe: 165 cm x 195 cm



Bereich: **Stiegenbereich**

Position: **Aufgang zum 1.OG**

Künstler: **Manfred
Schluderbacher**

Technik: **Öl auf Leinwand**

Größe: **110 x 90 cm**



Bereich: **Stiegenbereich**
Position: Treppenwand EG und
Blick in das 1. OG

Künstler: Manfred
Schluderbacher

Technik: Öl auf Leinwand
Größe: 110 x 90 cm Bilder

Künstler: Albrecht Zauner

Objekt: Steinbrunnen-Skulptur
Klang und Funktion
als steinernes Objekt.



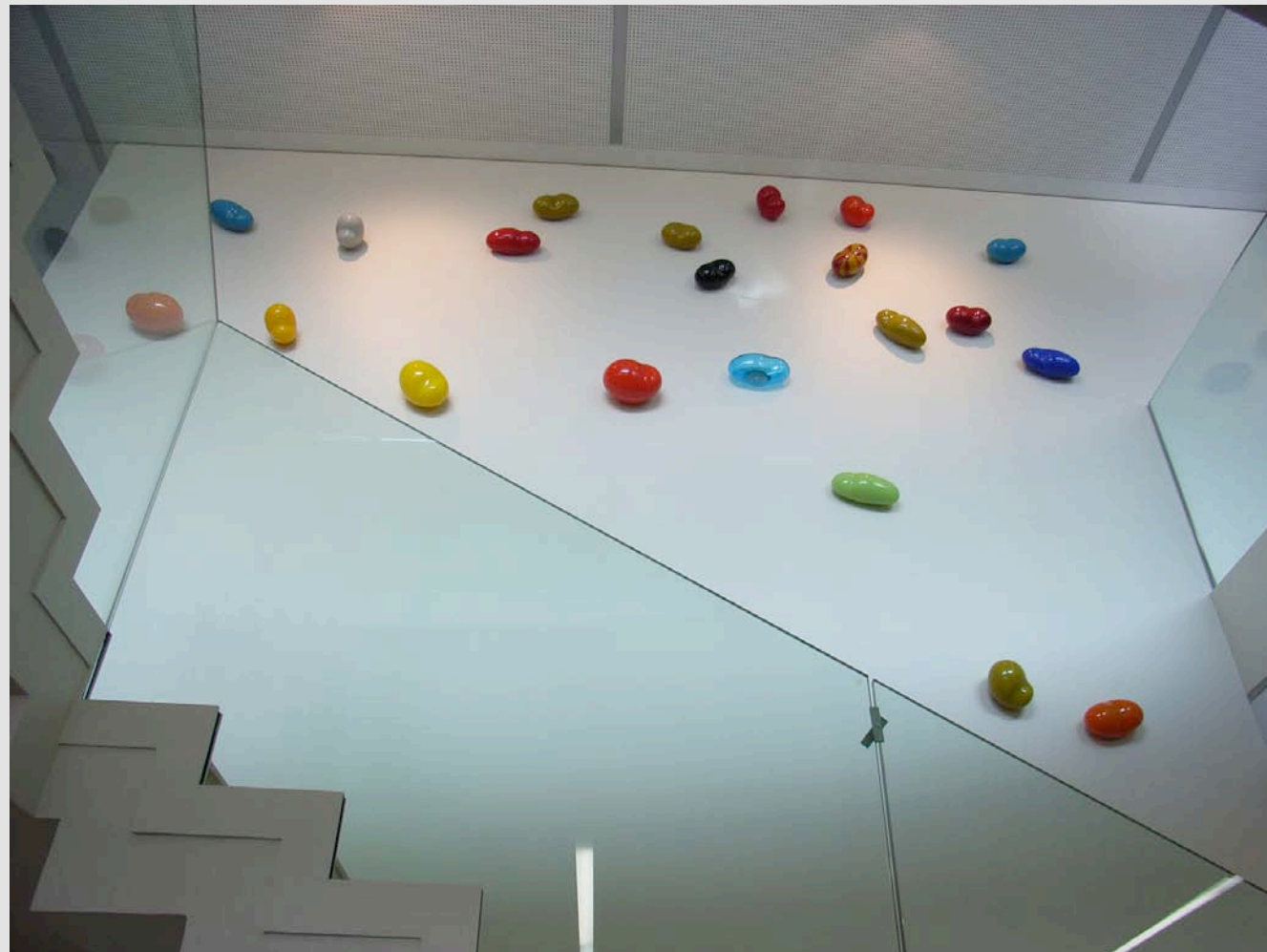
Volksbank Dornbirn

ARTwork Raumansichten

Bereich: **Stiegenbereich**
Position: hohe Frontwand
1 auf 2. OG

Künstler: Eva Moosbrugger

Technik: 24 Glasobjekte
Größe: div. Farben, Formen
und Größen



Volksbank Dornbirn

ARTwork Raumansichten

Bereich: **Stiegenbereich**
Position: hohe Frontwand
1,auf2.OG

Künstler: Eva Moosbrugger

Technik: 24 Glasobjekte
Größe: div. Farben, Formen
und Größen



Volksbank Dornbirn

ARTwork Raumansichten

Bereich: **Eingangsbereich**
Position: Vorraum /Automaten
und Blick in die
Schalterhalle
Künstler: Imelda Wachter und
Markus Grabher
Technik: Grafik auf Glas
Thema: Fenstermenschen



Bereich: **Schalterbereich EG**

Position: Glasfront zur Straße

Künstler: Imelda Wachter und
Markus Grabher

Technik: Grafik auf Glas

Aufgabe: Fenstermenschen sollen hier Identifikation schaffen und zugleich Sichtschutz für Kunden und Mitarbeiter bilden.



Volksbank Dornbirn

ARTwork Arbeit vor Ort

Bereich: **EG Schalterbereich
und Eintritt/Vorraum**

Position: Glaswände

Künstler: Imelda Wachter und
Markus Grabher
Ausführung: Harald
Dünser

Technik: Grafik auf Glas

Thema: Fenstermenschen



Bereich: **1.OG Gang**
Position: Eintrittswand und Frontwand

Künstler: Esther Mathis,
Dornbirn
Uirike Kleber,
Schwarzenberg

Technik: Acryl auf Leinwand

Ausführung: Kunstreprographie
auf Leinwand mit
Keilrahmen



Bereich: **2.OG Gang**
Position: **Eintrittswand**

Künstler: **Ilona Gris,
Alberschwende**

Technik: **Acryl auf Leinwand**
Ausführung: **Kunstreprographie
auf Leinwand mit
Keilrahmen**



Bereich: **Büro Dir. W.Kopf**
Position: Sichtwand
Künstler: Ulrike Kleber,
Schwarzenberg
Technik: Acryl auf Leinwand
Ausführung: Original mit
Schattenfugrahmung

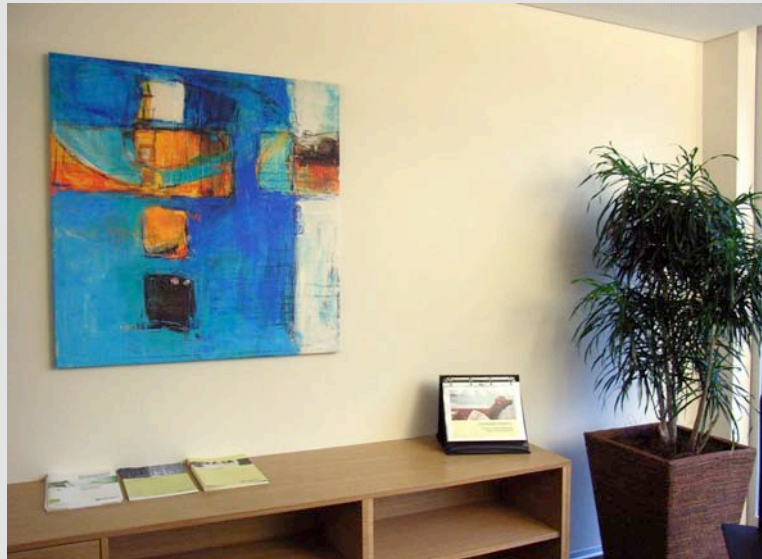


Bereich: **Beratungsbüros**
Position: Wand in Besucher-Sicht

Künstler: Ilona Gris,
Alberschwende

Technik: Acryl auf Leinwand

Ausführung: Kunstreprographie
auf Leinwand mit
Keilrahmen



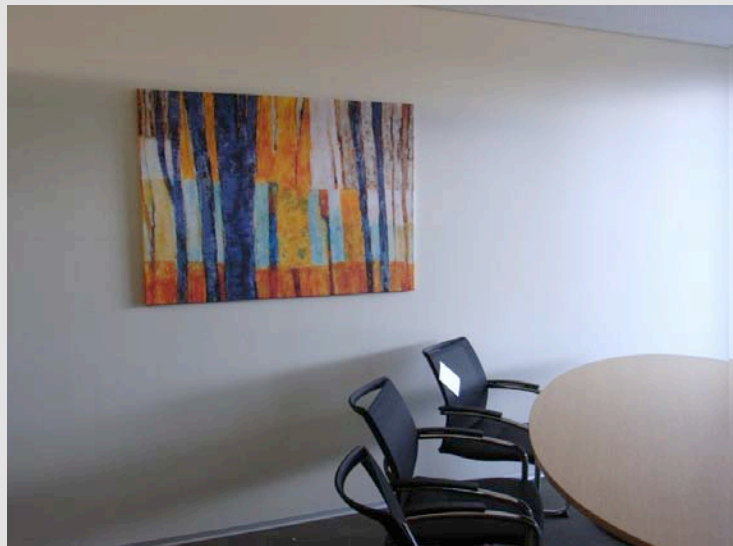
Volksbank Dornbirn

ARTwork Raumansichten

Bereich: **Beratungsbüros**
Position: Wand in Besucher-Sicht

Künstler: Eva Buchreiner,
Feldkirch und
Ilse Ugody
Dornbirn

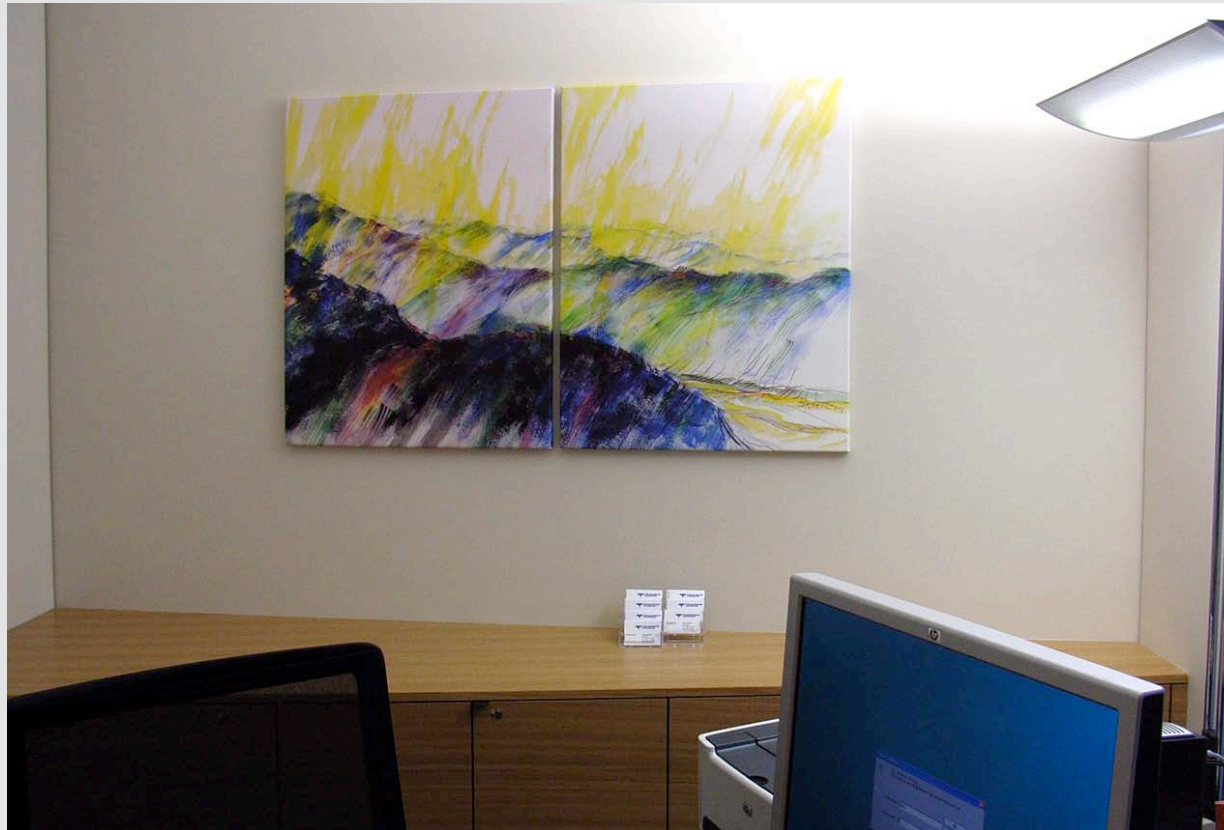
Technik: Acryl auf Leinwand
Ausführung: Kunstreprographie
auf Leinwand mit
Keilrahmen



Bereich: **Beratungsbüros**
Position: Wand in Besucher-
Sicht

Künstler: Walter Drexel

Technik: Acryl auf Leinwand
Ausführung: Kunstreprographie
auf Leinwand mit
2 Keilrahmen



Bereich: **Beratungsbüros**
Position: Wand in Besucher-Sicht

Künstler: Thomas Bell,
Hohenems

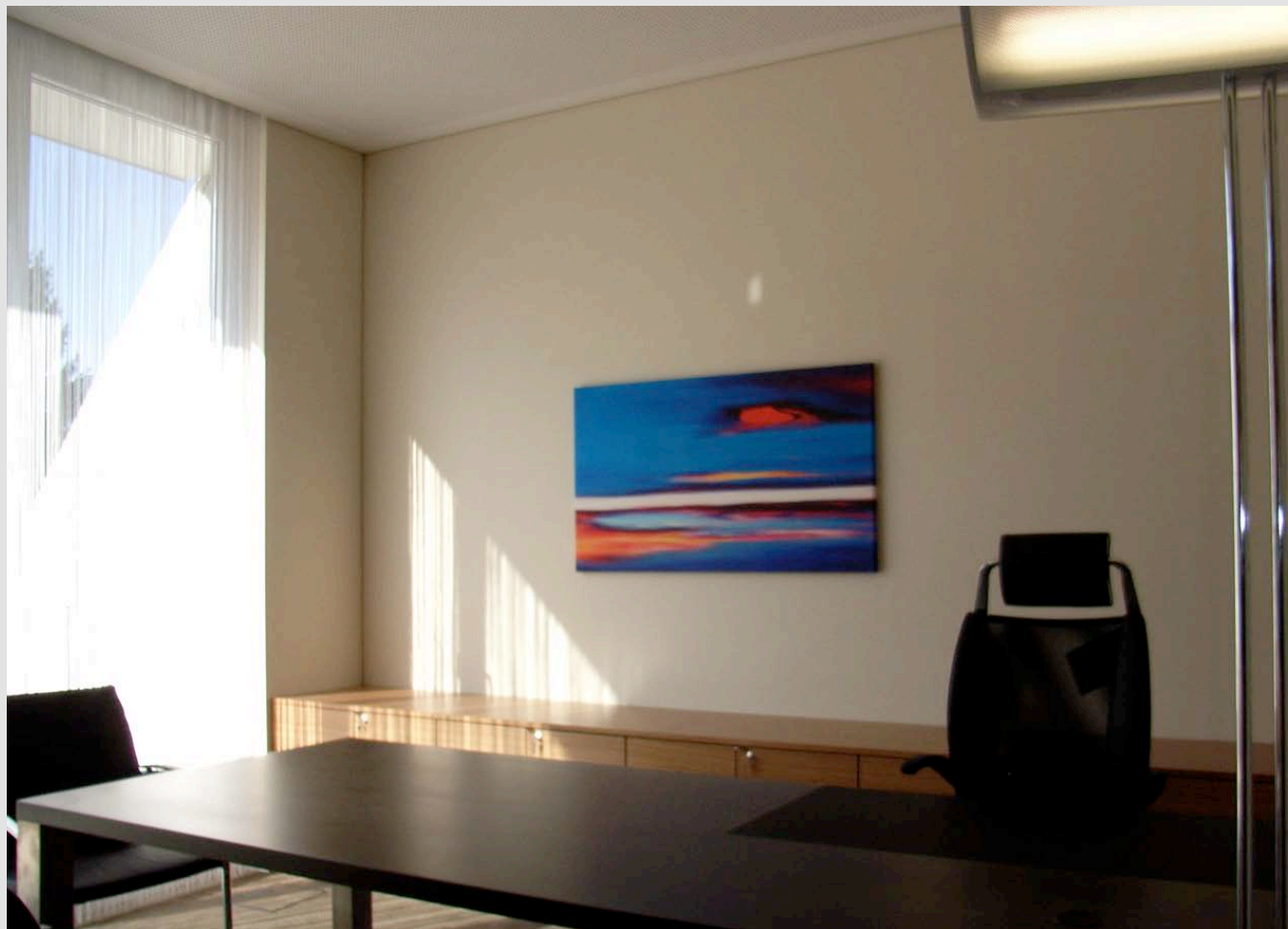
Technik: Acryl auf Leinwand
Ausführung: Kunstreprographie
auf Leinwand mit
Keilrahmen



Bereich: **Beratungsbüros**
Position: Wand in Besucher-Sicht

Künstler: Annemarie Marte,
Götzis

Technik: Acryl auf Leinwand
Ausführung: Kunstreprographie
auf Leinwand mit
Keilrahmen



Bereich: **Besprechung
2.OG**

Position: Seitenwand

Künstler: Daniela Neustädter-
Otruba, Altach

Technik: Acryl auf Leinwand

Ausführung: Kunstreprographie
auf Leinwand mit
Keilrahmen



Bereich: **UG**
Tresorvorraum

Position: Sichtwand zwischen
2 Türen

Fotografie hinterleuchtet.
Othmar Heidegger
Bregenz

Beim Liftaustritt erscheint dieses
große, „goldige“ Bild an der
Frontwand.

Erfüllt den eher nüchternen Raum
mit warmen Licht, gibt angenehme
Atmosphäre und einen wertvollen,
goldenen Eindruck.



Dir. Prok. Betr. oec. Wolfgang Kopf -
Volksbank, Dornbirn



Ich möchte mich für die professionelle Betreuung und die Bemühungen, uns in allen Details zu unterstützen, recht herzlich bedanken.

Vom Erstkontakt, über Vorlagen neuer Vorschläge, der Suche nach den perfekten Rahmen, bis zur Montage und Nachbetreuung haben wir uns immer in sehr guten Händen gefühlt. Ihr hattet stets ein offenes Ohr für unsere eigenen Ideen und Wünsche und das Endprodukt zeigt mir, daß wir hier etwas ganz Tolles geschaffen haben.

Persönlich kann ich die Firma Kunstkontakt jederzeit gerne weiterempfehlen!

Ich danke für die gute Zusammenarbeit und wünsche ganz viel Erfolg!

Dir. Prok. Betr. oec. Wolfgang Kopf

Verantwortliche Ausführung:

Heinz Mathis und
Thomas Häusle
Kunstkontakt GmbH
Marktstrasse 6
A-6850 Dornbirn
Tel: +43 5572 394636
Mail: mathis@kunstkontakt.at
Web: www.kunstkontakt.at



Mag. Thomas Häusle
0043/664/1018860



Heinz Mathis
0043/664/8226381