

Newsletter 12/2007

Hotel Westin Grand, Frankfurt

Die Verbindung einer angenehmen, weichen Farb-, Motiv- und Materiallösung für die intimen Zimmerbereiche und andererseits eine auffallende, intensive und prominente Lösung für die öffentlichen Bereiche herzustellen war Aufgabe und Herausforderung.

Intensität und Prominenz als konzeptive Vorgabe gelten dabei vor allem für die Lobby und das Atrium. Im Restaurant dürfen sich Auffälligkeit und Komfort treffen.

Moderne, abstrakte Malerei, welche weiche Formen und Farben vereint und auf Künstlerleinwand ausgeführt wird, bestimmt das ARTwork der Zimmern und Suiten.



Frankfurt am Main

Hotel Westin Grand, Frankfurt

Signierter Direktdruck auf Glas



Westin Grand, Frankfurt

Signierter Direktdruck auf
gebürstetem AluDibond, mit
Gussharz überarbeitet



Westin Grand, Frankfurt

[PDF - Download Präsentation](#)

Hotel Westin Grand, Frankfurt



Kunstreprographien auf
Naturleinwand mit braun
gebeizten Schattenfugenrahmen

[PDF - Download Präsentation](#)

Hotel Westin Grand, Frankfurt



Westin Grand, Frankfurt



Westin Grand, Frankfurt

Originale auf Leinwand in
Mischtechnik mit Acrylfarben,
Strukturmassen und Sanden in
braun gebeizten
Schattenfugenrahmen.

Hotel Steigenberger Belvédère, Davos

Das ARTwork des Hauses nimmt einerseits Bezug auf die Nähe zum Ernst Ludwig Kirchner Museum, andererseits entspricht es dem Sanierungskonzept „Alpine Klassik“ und schafft eine Identität zu und innerhalb von Davos.

Einzigartigkeit, Identität und Atmosphäre konnten gezielt durch die Verwendung speziell beauftragter digital bearbeiteter Ansichten von Stadt und Haus ideal erreicht werden.

Die Bedeutung des Künstlers Ernst Ludwig Kirchner für Region, Stadt und Haus, sowie die Nähe des bekannten Kirchner Museums ist der Anlass einer Hommage an den Künstler in den Öffentlichen Bereichen.

Ein zentrales Werk dominiert hinterleuchtet die Rezeption, als große Aufglasmalerei. Das Werk ist eine Collage aus Portrait und bekannten Motiven von Ernst Ludwig Kirchner.



Hotel Steigenberger Belvédère, Davos

Hinterleuchtete Originalmalerei
auf Glas



Steigenberger, Davos

[PDF - Download Präsentation](#)

Hotel Steigenberger Belvédère, Davos



Steigenberger, Davos

Kunstreprographien auf
Büttenpapaier, hinter Glas,
gerahmt



Steigenberger, Davos

[PDF - Download Präsentation](#)

Hotel Enzian, Obertauern

Ein großzügig gestalteter, mehrstöckiger Spa- und Wellnessbereich wurde rechtzeitig zur Wintersaison fertig und eröffnet.

Die farblich unterschiedlich gestalteten Etagen wurden mit passenden Bildlösungen komplettiert.

Themen wie Wein (Weinbehandlungen), Zirbe (großes Baumvorkommen und verwendetes Holz) und ästhetische Blütenbilder (Kalla) ziehen sich durch die unterschiedlichen Bereiche.



Hotel Enzian, Obertauern

Hotel Enzian, Obertauern



Hotel Enzian, Obertauern



Hotel Enzian, Obertauern

Kunstreprographien auf
Naturleinwand mit braun
gebeizten Schattenfugenrahmen

[PDF - Download Präsentation](#)

Hotel Enzian, Obertauern



Hotel Enzian, Obertauern



Hotel Enzian, Obertauern

Kunstreprographien auf
Naturleinwand

[PDF - Download Präsentation](#)

Hotel The Ring, Wien

In dem bewusst zeitlos gestalteten Interieur des palaisartigen Gebäudes wird das Thema

“Klassische Musik aus Wien“

in Bildgruppen vor allem in den Zimmern dargestellt. In den Gängen und öffentlichen Bereichen sind es romantische Wiencollagen auf Leinwand.

Für die Rahmung wurde die Holzart der Möblierung verwendet.



Hotel The Ring, Wien



Kunstreprographien auf
Naturleinwand

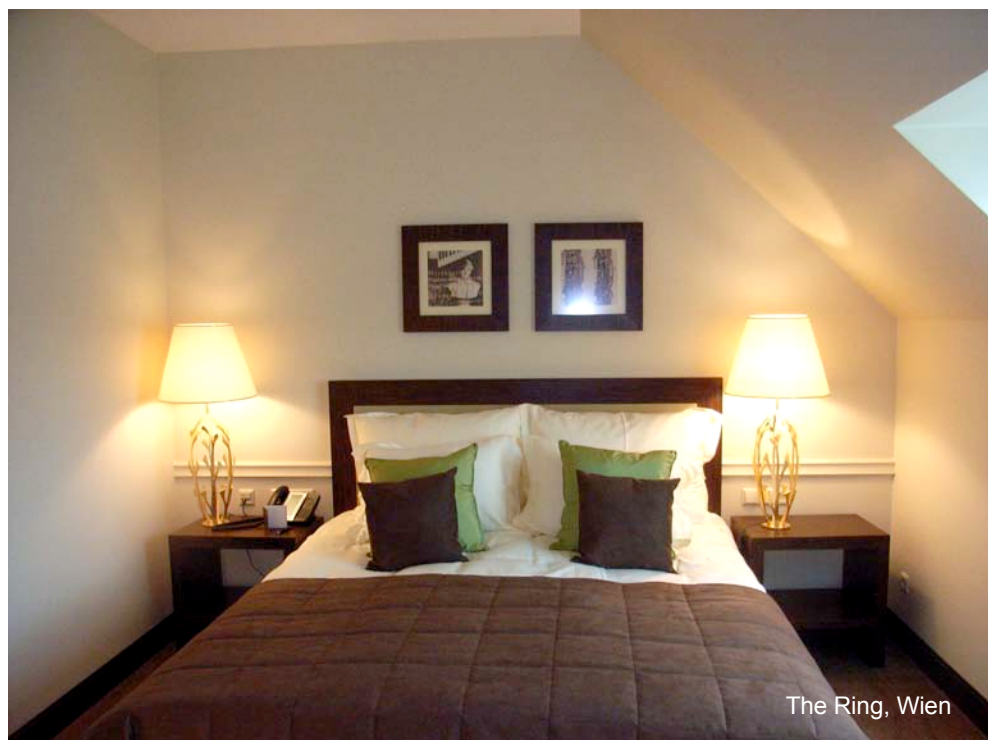
PDF - Download Präsentation

Hotel The Ring, Wien

Kunstreprographien auf
Naturleinwand



Kunstreprographien auf
Büttenpapaier, hinter Glas,
gerahmt



PDF - Download Präsentation

„Be square“
15-Jahr-Jubiläum der
Kunsthalle, Wien

Das Kunsthalle-Team
eingekleidet vom Künstler
Antonio Riello



Roger Kühne und Kunsthallen-
Präsident Thomas Häusle
(Kunstkontakt)



Eröffnungs-Event Hotel „The Ring“ in Wien

Mit vielen Gästen und prominenten Stars wurde das Nobelhotel am Ring feierlich eröffnet.

Künstler Hansi Dietrich lud jeden Gast ein, mit seinem Handabdruck ein gemeinsames Energiebild zu gestalten.

Scheich Al Jaber war angereist, und konnte erneut ein Luxushotel seiner Bestimmung übergeben.

CEO Karim Jalloul begrüßte jeden Gast persönlich und dirigierte den Abend mit vielen Attraktionen.

Das ArtWork von Kunstkontakt wurde so positiv aufgenommen, dass es inzwischen etliche Nachbestellungen gegeben hat und auch seitens des Hotels weitere Wünsche betreffend Ausgestaltung entstanden sind.

Künstlerin Esther Renata und
Künstler Hansi Dietrich



Eröffnungs-Event
Hotel „The Ring“ in Wien

Scheich Al Jaber, Ute Stenzel
und Künstlerin Esther Renata



CEO Karim Jalloul mit Gattin



Newsletter 12/2007

Homepage in neuem Design



Redesign Homepage

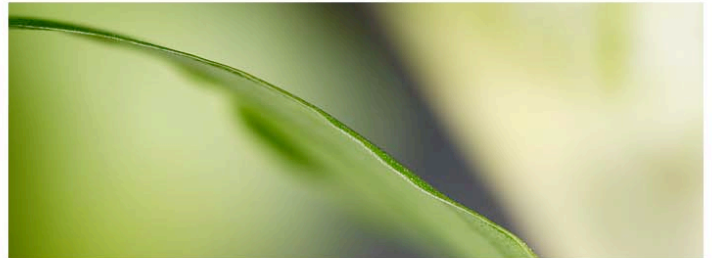
Wir freuen uns Ihnen seit Anfang Dezember unsere Website in neuem Design und optimierter Navigation zur Verfügung stellen zu können.

Mehr unter:

www.kunstkontakt.at



Kunstkonzepte & Beratung
Künstler & Werke
Original & Reprographie
Aktuelle Projekte & Referenzen
Digitalisierung & Archivierung
Unternehmen



Westin Grand Hotel, Frankfurt
Einzigartige Kunstlösungen für eines der Spitzenhäuser in Frankfurt.



Haus "Zum Mohren"
Edle Glas- und Leinwandlösungen in der neuen Zentralverwaltung in Dornbirn.



Steigenberger Belvédère, Davos
Konzeptive Fotografie und originale Glasmalerei als Highlights.



Neuer Künstler
Susanne Krüger

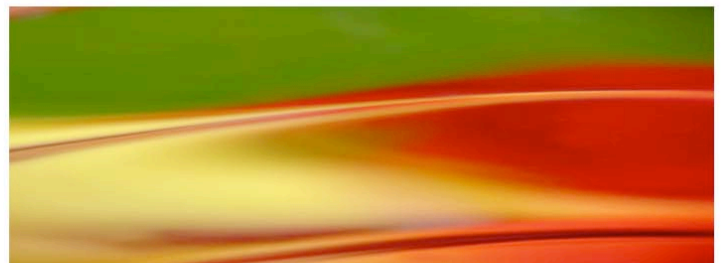


Schnellsuche

[Aktuelle Projekte](#) [Referenzen](#) [News & Presse](#) [Downloads](#) [Links](#) [Kontakt](#) [Impressum](#) [Home](#)



Kunstkonzepte & Beratung
Künstler & Werke
Original & Reprographie
Aktuelle Projekte & Referenzen
- Aktuelle Projekte
- Referenzen
Digitalisierung & Archivierung
Unternehmen



[Übersicht](#) - [Hotellerie](#) - [Gewerbe/Industrie](#) - [Öffentliche Bauten](#) - [Kundenmeinungen](#)



Sonja Huber - Geschäftsführerin des Hotels "Liebes Rot-Flüh", Tirol

Auszug aus einem Schreiben an Kunstkontakt:

...„Sehr geehrter Herr Mathis!

Wir möchten uns hiermit noch einmal bei Ihnen für die wirklich sehr dekorativen Bildwerke bedanken, die unseren neuen Shiva-Spa-Bereich nicht nur zieren, sondern darüber hinaus diesem ein sehr ansprechendes Ambiente verleihen.

Aber nicht nur uns, sondern auch unseren Gästen gefallen die Bilder überaus gut, wie wir dies zu unserer Freude schon öfters erfahren durften.

Gerne kommen wir wieder auf Sie zurück, wenn wir in eine neue Bauphase treten. Wir wünschen Ihnen weiterhin viel Erfolg.

Vielen Dank!“

Newsletter 12/2007

Erfolgreiche Zusammenarbeit



Herzlichen Dank all unseren
Künstler und Kunden für die
Zusammenarbeit 2007!

Von 24.12.07 bis einschließlich
04.01.08 haben wir
Betriebsurlaub.

Ab 07.01.08 sind wir gerne
wieder persönlich für Sie da!

Mit besten Grüßen
Ihr Kunstkontakt Team



Kunstkontakt GmbH
Bergmannstraße 7
6850 Dornbirn / Austria

Tel. +43 (0)5572 39 46 36
office@kunstkontakt.at
www.kunstkontakt.at

Fotonachweis:

Kunstkontakt