



Newsletter 12/2006

# Newsletter 12/2006

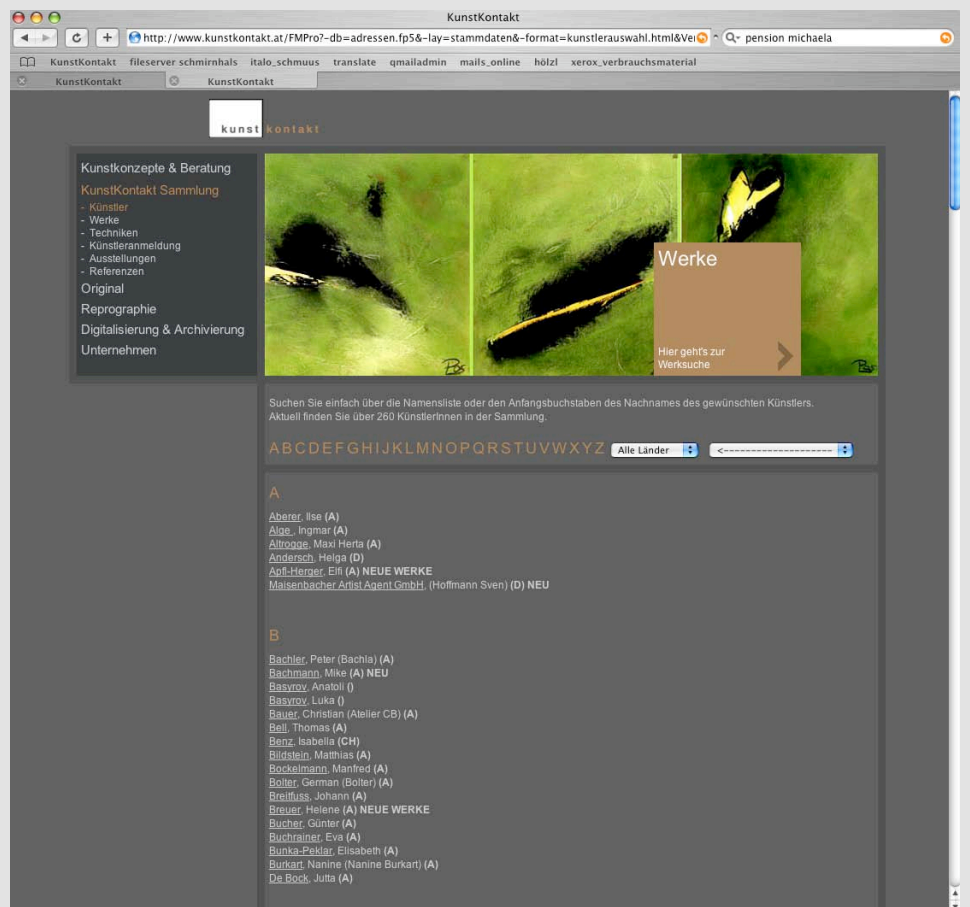
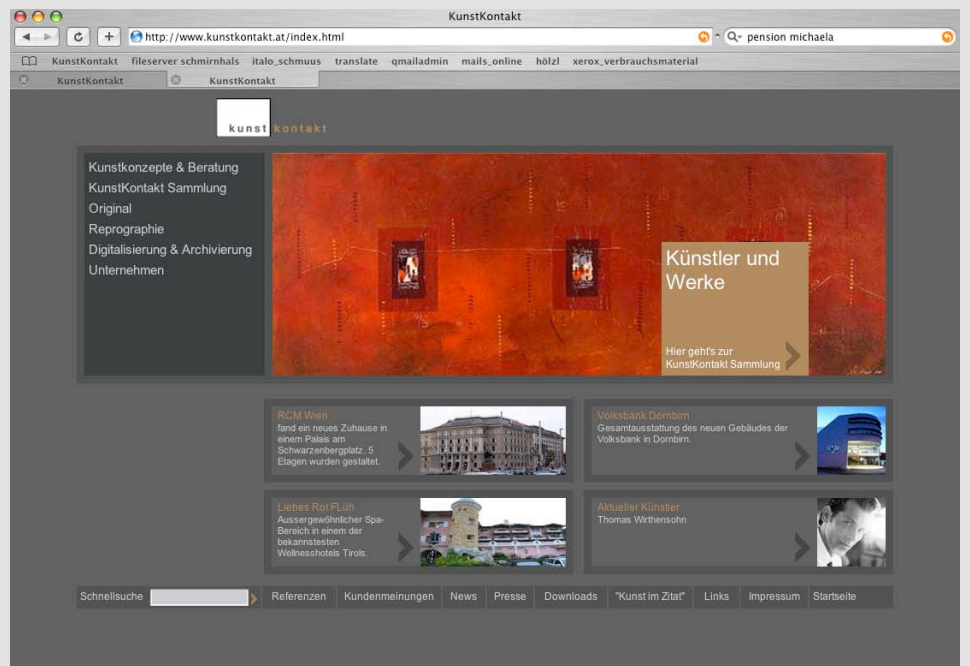
## Neue Homepage - Höhere Besucheranzahl



www.kunstkontakt.at

Seit dem Redesign unserer Homepage im Juni 2006 und der Umstellung auf eine userfreundlichere Nutzung, konnten wir eine Vielzahl von neuen BesucherInnen verzeichnen.

Der Fokus der neuen Website wurde auf unsere KünstlerInnen, deren Werke und unsere Konzeptlösungen gelegt.



# Newsletter 12/2006

## Aktuell realisierte Projekte



### Volksbank Dornbirn

„Originalgemälde, Objektkunst und Kunstreprographien auf Naturleinwand“



Dir. Prok. Betr. oec. Wolfgang Kopf

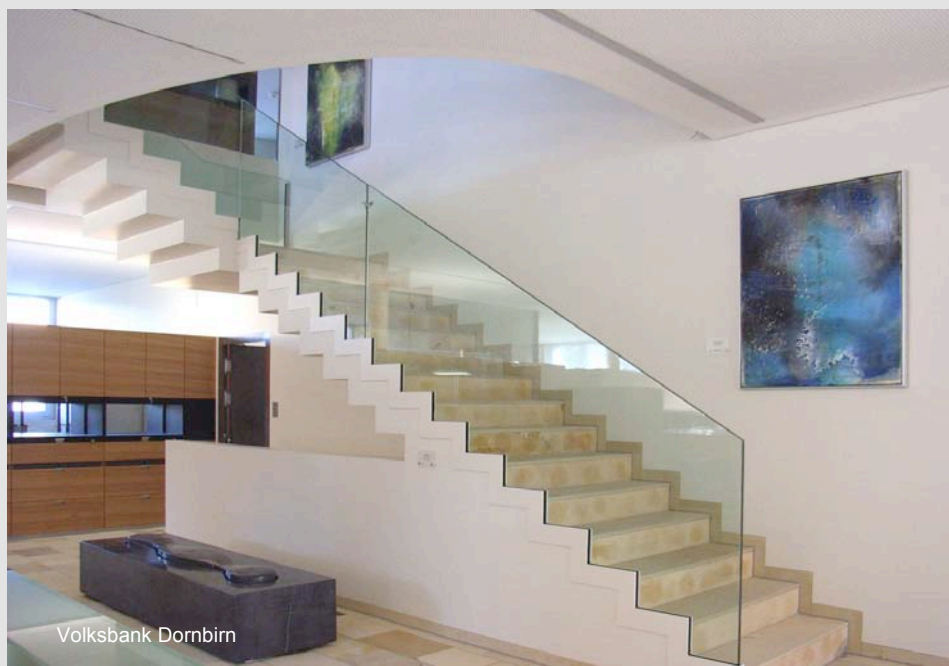
„Ich möchte mich bei Kunstkontakt für die professionelle Betreuung und Bemühungen, uns in allen Details zu unterstützen, recht herzlich bedanken ...“

[Download Präsentation](#)

### Messepavillon Mohrenbräu

„Großformatige Kunst-Grafik auf Netzvinyl, umgesetzt von unserem Künstler Matthias Bildstein.“

[Download Präsentation](#)



Volksbank Dornbirn



Messepavillon Mohrenbräu

## Real 4 You Wien

„Originale von Dietmar Fend - Mit Ölgemälden unseres Künstlers Dietmar Fend begeisterten wir unseren Kunden.“



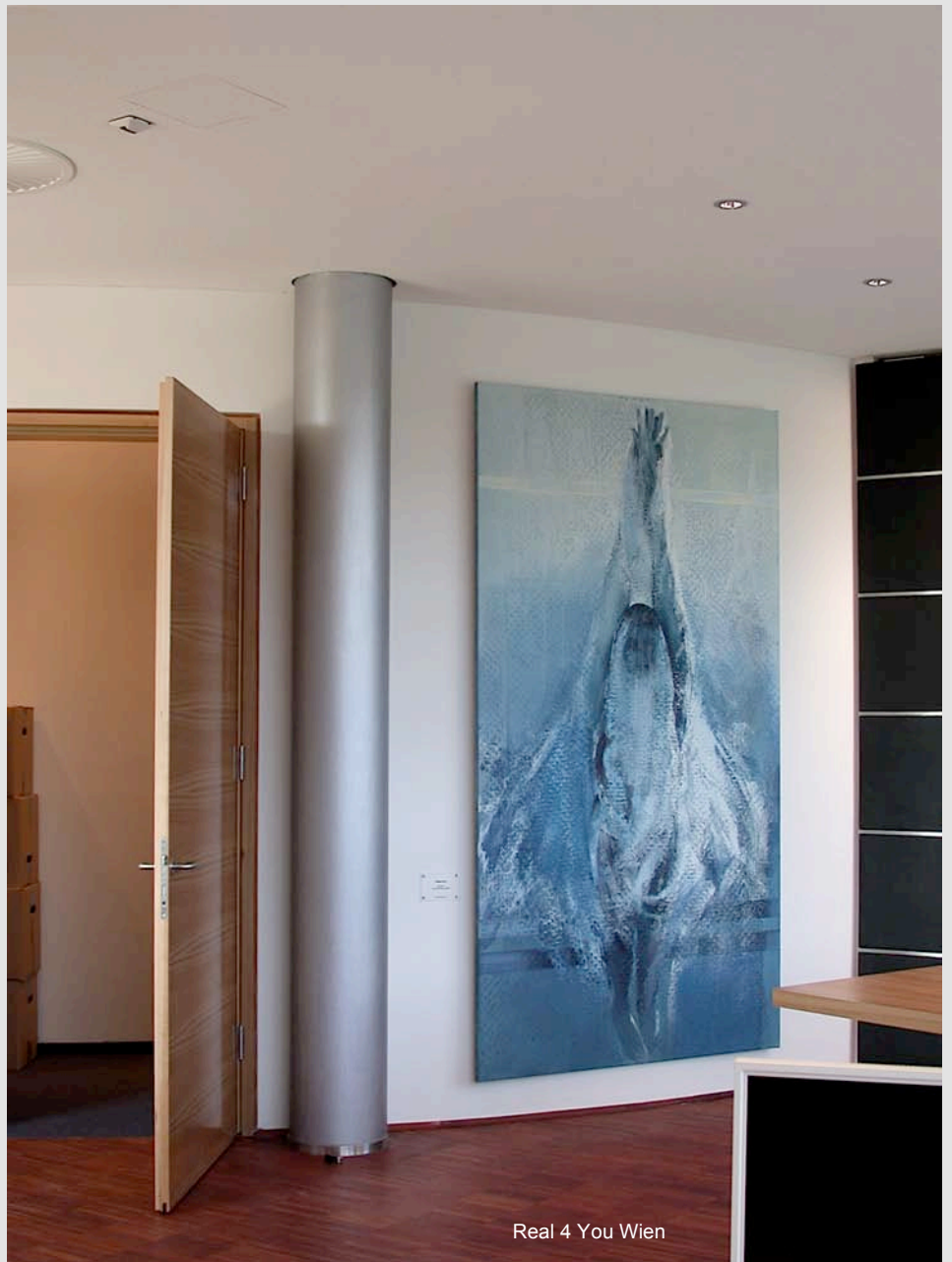
Mag. Art. Dietmar Fend

„Nach jahrelanger Konzentration auf strukturierte, abstrakte Flächen arbeite ich wieder an großformatigen, figuralen Bildern.“

Durch die Vermittlung von Kunstkontakt erhielt ich so einen interessanten, herausfordernden Auftrag für das neue Betriebsgebäude von „Real 4 You“ in Ansfelden/Linz.

Ein Folgeauftrag zeigt auch die Zufriedenheit des Kunden. Kunstkontakt ist für mich ein verlässlicher und wertvoller Partner.“

[Download Präsentation](#)



Real 4 You Wien

# Newsletter 12/2006

## Aktuell realisierte Projekte



### Alpenhotel Bitschnau Schruns

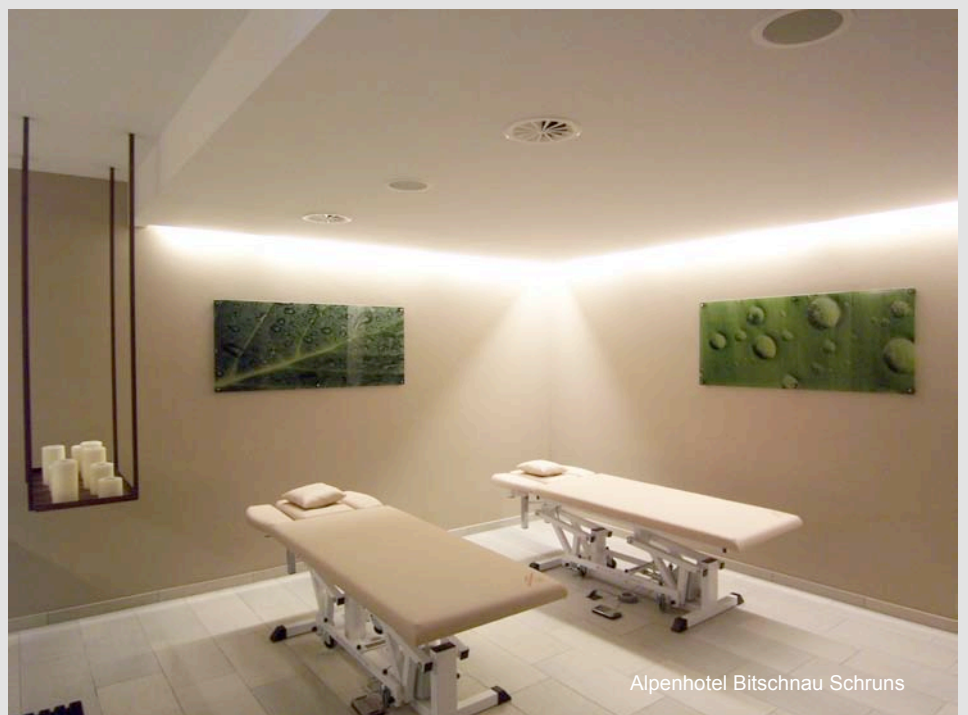
„Konzeptionelle Fotografie  
auf Naturleinwand -  
Bespielung des  
Verbindungsganges  
zwischen Hotel und dem  
neuen Wellnessbereich mit  
insgesamt 16 Metern  
Länge.“



Alpenhotel Bitschnau Schruns

„Konzeptionelle Fotografie  
auf Glas“

[Download Präsentation](#)



Alpenhotel Bitschnau Schruns

# Newsletter 12/2006

Aktuell realisierte Projekte



## Hotel Liebes Rot Flüh Tirol

„Ein Wellness- und Spa-Bereich mit dem Gefühl des Absoluten.“

„Kunstreprographien auf Naturleinwand“



[Download Präsentation](#)

# Newsletter 12/2006

## Aktuell realisierte Projekte

### Raiffeisen Capital Management Wien

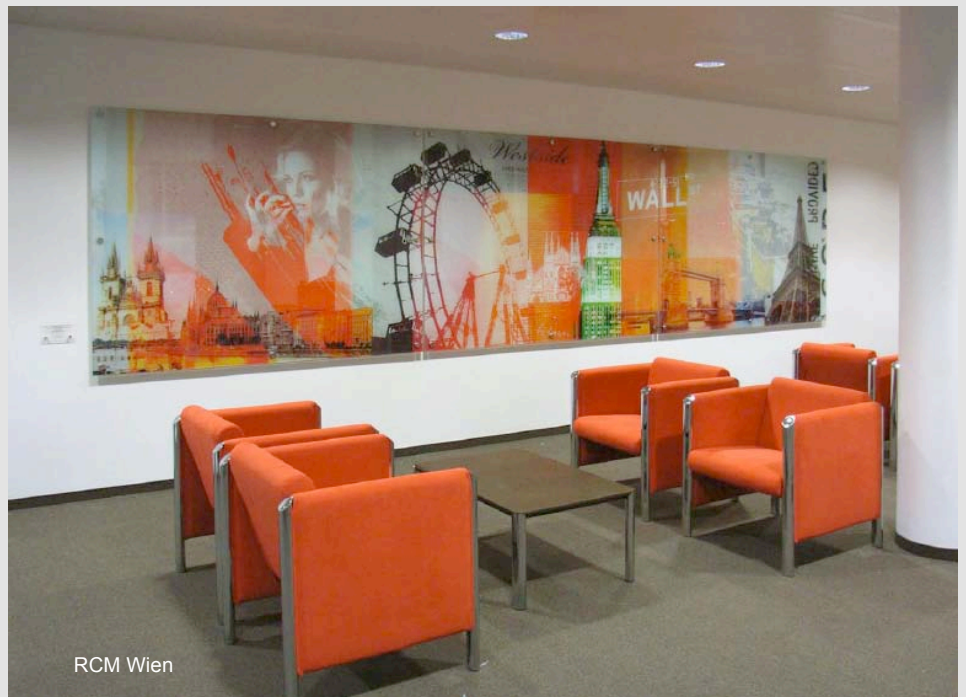
„Originale sowie Digitalcollagen auf Glas und Naturleinwand - Wirkungsstätten spiegeln sich in den Werken wieder und gewähren Einblicke in die Vergangenheit.“

„Original in Acryl auf Leinen“



RCM Wien

„Digitalcollagen auf Glas“



RCM Wien

# Newsletter 12/2006

## Aktuell realisierte Projekte



### Raiffeisen Capital Management Wien

„Im Eingangsbereich wurden folierte VSG-Scheiben eingesetzt die jeweils 3m hoch sind und ein Gewicht von über 180 kg pro Stück aufweisen!“

„Digitalcollagen auf Glas“

[Download Präsentation](#)



# Newsletter 12/2006

## KünstlerInnen - Neues Vertragswerk ab 12/2006



### Künstlerverträge

Die Teilnahmebedingungen und Kooperationsvereinbarung wurden sowohl rechtlich, wie auch inhaltlich komplett überarbeitet und noch besser auf die Bedürfnisse unserer KünstlerInnen abgestimmt (einfacher und klarer!).

Detaillierte Informationen erhalten Sie bis Ende 2006.

Die Anpassungsphase soll bis Anfang 2007 abgeschlossen sein.

### Beratung und Kontakt

Sie wünschen einen Beratungstermin und Informationsunterlagen - Kontaktieren Sie uns bitte unter:

Kunstkontakt GmbH  
Bergmannstraße 7  
6850 Dornbirn / Austria

Tel. +43 (0)5572 39 46 36  
office@kunstkontakt.at  
www.kunstkontakt.at

The screenshot shows the website interface for Kunstkontakt. At the top left is the 'kunst kontakt' logo. Below it is a navigation menu with the following items: Kunstkonzepte & Beratung, KunstKontakt Sammlung, - Künstler, - Werke, - Techniken, - Künstleranmeldung, - Ausstellungen, - Referenzen, Original, Reprographie, Digitalisierung & Archivierung, and Unternehmen. To the right of the menu is a large yellow abstract painting. Overlaid on the painting is a box with the text 'Künstler und Werke' and a link 'Hier geht's zur KunstKontakt Sammlung'. Below the painting, there are several text sections: 'Künstlerneuaufnahme' with a description of the platform and contact information; 'Der Weg in die Sammlung' with instructions on how to apply; 'Technische Anforderungen' with details on image quality; 'Digitalisierungsservice' with information on digitalization services; and 'Unterlagen zum Download' with a list of available documents: 'Künstlervereinbarung', 'Leistungsübersicht', and 'Acrobat Reader'. At the bottom of the page is a search bar and a navigation bar with links for 'Referenzen', 'Kundenmeinungen', 'News', 'Presse', 'Downloads', 'Kunst im Zitat', 'Links', 'Impressum', and 'Startseite'.